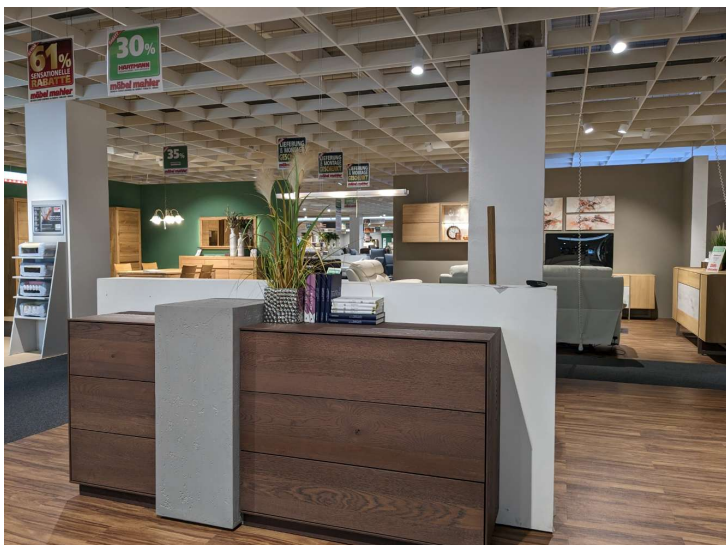


Sideboard Berit

möbel mahler



Allgemeine Produktdaten

| | |
|----------------|---|
| Modell | Berit |
| Angebots-Nr. | 12236697 |
| Hersteller | Hartmann Möbelwerke |
| Artikelart | Ausstellungsware |
| Artikelzustand | guter Zustand - Ausgepackt, leichte Kratzer, keine/minimale Gebrauchsspuren auf den Nutzungsflächen |

Angebotspreis

2.249,00 €

Regulärer Preis: 4.499,00-€

Sie sparen

50%

Zahlungs- und Lieferbedingungen

| | |
|---------------------|---|
| Zahlungsbedingungen | Bar und EC-Kartenzahlung |
| Lieferbedingungen | Abholung vor Ort und Lieferung nach Absprache |

Bemerkung

Sideboard in Kerneiche Tabak massiv gebürstet mit Absetzung: Betonoptik mit links 1 Standelement mit 1 Holztür, mittig 1 Säule in Betonoptik mit 2 versteckten Schubladen und 1 Stauraumfach, rechts 1 Standelement mit 2 Schubladen und 1 Holzklappe Rückwand in Betonoptik

Spezifikationen

| | |
|---------------|---|
| Art/Kategorie | Kommoden • Sideboards & Kommoden • Wohnzimmer |
|---------------|---|

Grundriss und Abmessungen

| | |
|------|--------------------------|
| Maße | BHT ca. 197 x 94 x 47 cm |
|------|--------------------------|

Farbe und Materialien

| | |
|-----------------------|---|
| Material | Holz |
| Material-Beschreibung | Kerneiche |
| Oberfläche | Kerneiche Tabak massiv gebürstet mit Absetzung: Betonoptik |
| Farbe | holz |
| Farb-Beschreibung | Kerneiche Tabak massiv gebürstet mit Absetzung: Betonoptik |

Händler

| | |
|---------|---|
| Firma | Möbel Mahler Einrichtungszentrum GmbH & Co. KG |
| Tel. | +49 (0) 35242 4884 -0 |
| Website | https://www.moebel-mahler-siebenlehn.de |

Artikel-Standort

| | |
|-----------|---|
| Straße | An der Autobahn 4 |
| PLZ | 09603 |
| Ort, Land | Großschirma OT Siebenlehn, Deutschland |