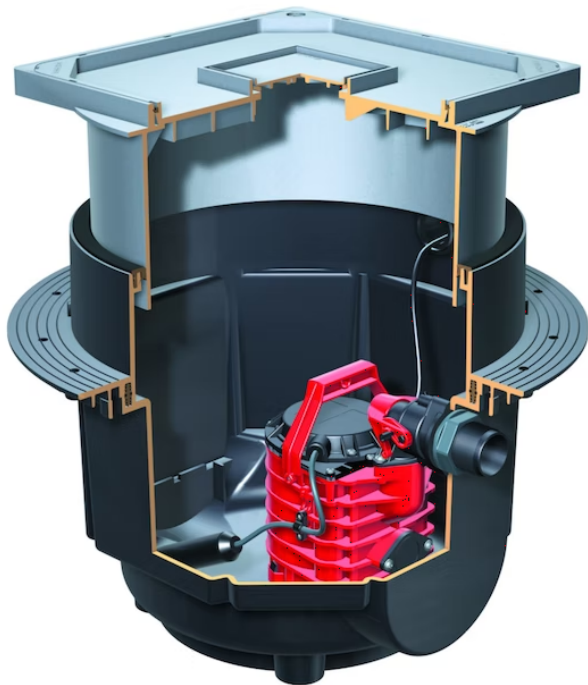


KESSEL 28500 – Schmutzwasserhebeanlage Aqualift S für Einbau in Bodenplatte



BAUSTOFFE ■ GARTENARTIKEL ■ BRENNSTOFFE

seit 1945
Becker
BAUSTOFF-FACHHANDEL
BAU- & GARTENMARKT

Allgemeine Produktdaten

Modell	KESSEL 28500 - Schmutzwasserhebeanlage Aqualift S für Einbau in Bodenplatte
Angebots-Nr.	28500
Hersteller	- SONSTIGE -
Artikelart	Neuware

Angebotspreis

899,00 €

Regulärer Preis: ~~1.760,00 €~~

Sie sparen

49%

Zahlungs- und Lieferbedingungen

Zahlungsbedingungen EC-Karte oder Bar

Lieferbedingungen **Abholung vor Ort oder Lieferung per Absprache**

Bemerkung

KESSEL 28500 - Schmutzwasserhebeanlage Aqualift S für Einbau in Bodenplatte aus Kunststoff, für Unterflurinstallation, mit teleskopischem Aufsatzstück für stufenlosen Höhen- und Nivauausgleich, Dichtungsflansch für Feuchtigkeitsabdichtung, Anschlussbohrung mit Dichtung DN 50 für Kabelleerrohr. Schmutzwasserhebeanlage mit einer Tauchmotorpumpe für fäkalienfreies Abwasser gemäß DIN EN 12050-2, mit Schwimmersteuerung, integrierter Rückschlagklappe und Einhandschnellverschluss.

Extras

Einbauart: Einbau in die Bodenplatte

Einbautiefe: 460 mm bis 640 mm

Abdeckplatte: 400 x 400 mm für wählbare Oberfläche

Einlaufrost: mit Schlitzrost 120 x 120 mm

Druckanschluss: R 1 ½ Außengewinde oder PVC-Druckrohr: DN 32 (DA 40 mm)Belastungsklasse: A 15 (1,5 t)

Fördermedium: fäkalienfreies Abwasser

Pumpensteuerung: Schwimmerschalter

Aufnahmeleistung: 480 W

Betriebsspannung: 230 V ~ 50 Hz

Nennstrom: 2,12 A

Motorschutz: eingebaut

Schutzart: IP 68

Steckvorrichtung: Schuko 2-poligKabellänge: 5 m

Spezifikationen

Typ Neuware

Art/Kategorie Baustoffe • Sonstige Baustoffe

Farbe und Materialien

Farbe schwarz

Händler

Firma Fritz Becker GmbH Bau- und Brennstoffe
Tel. 0 61 24 / 23 09
Fax 0 61 24 / 86 69
E-Mail info@baustoffe-becker.com
Website <https://baustoffe-becker.de/>

Artikel-Standort

Straße Bahnhofstraße 22
PLZ 65307
Ort, Land **Bad Schwalbach**, Deutschland

