

Frank/BauConnect SchlagPressMuffe für DN160



BAUSTOFFE ■ GARTENARTIKEL ■ BRENNSTOFFE

seit 1945

Becker

BAUSTOFF-FACHHANDEL
BAU- & GARTENMARKT

Allgemeine Produktdaten

Hersteller - SONSTIGE -

Artikelart Neuware

Angebotspreis

104,42 €

Regulärer Preis: 160,65 €

Sie sparen

35%

Zahlungs- und Lieferbedingungen

Zahlungsbedingungen EC-Karte oder Bar

Lieferbedingungen



Abholung vor Ort oder Lieferung per Absprache

Bemerkung

Vielseitig einsetzbar Sparen Sie Zeit, Kosten und erleichtern Sie sich die Arbeit. Die Handhabung der SchlagPress Dichtung ist einfach. Der Vorteil ist, dass kein Spezialwerkzeug erforderlich ist - ein Hammer ist ausreichend. Sichere und benutzerfreundliche Durchführung von nahezu allen Leitungen im Bereich von Wasser, Gas, Kabelschutz, Fernwärme, Abwasser, Strom usw. sind mit unserer Dichtung gewährleistet. Unsere SchlagPress Dichtung besitzt einen Anschlag, wodurch sie verschiebesicher in sowohl geraden, als auch in gewölbten Flächen, wie z.B. Betonbauwerken, Betonschächten oder Rohren eingesetzt werden. Rohre und Leitungen werden gegen drückendes Wasser abgedichtet und sind auch gegen auftretende Schub- bzw. Zugkräfte abgesichert.

Extras

Gerade Flächen

Decken

Wände

Böden etc.

Spezifikationen

Typ Neuware

Art/Kategorie Baustoffe • Sonstige Baustoffe

Farbe und Materialien

Material Kunststoff

Farbe rot

Händler

Firma Fritz Becker GmbH Bau- und Brennstoffe
Tel. 0 61 24 / 23 09
Fax 0 61 24 / 86 69
E-Mail info@baustoffe-becker.com
Website <https://baustoffe-becker.de/>

Artikel-Standort

Straße Bahnhofstraße 22
PLZ 65307
Ort, Land **Bad Schwalbach**, Deutschland



Einbauanleitung

1 Einsetzen der Ringspaltdichtung in die Bohrleitung, Futterrohr oder Aussparung.

Führen Sie die FRANK SP-Dichtung in die Aussparungsöffnung ein und achten Sie darauf, dass die schwarzen Anschlagstege bündig am Rand der Bohrleitung/Futterrohr/Aussparung anliegen.

Falls erforderlich Gleitfett nur in Bohrleitung verwenden.

Achtung! Die roten Verpresselemente dürfen beim Einbringen in die Bohrleitung (noch) nicht nach vorn bewegt werden! Diese müssen sich in Montagestellung befinden. Die Oberfläche auf der Innenseite Aussparungsöffnung muss frei von Unebenheiten, Lunkern etc. sein und dichtfähig sein.

Montagestellung



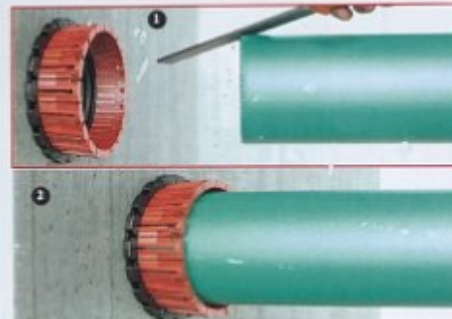
Presstellung



2 Durchführung Medienrohr/Kabel.

Führen Sie nun das angefastete Medienrohr oder Kabel, lastfrei durch die FRANK SP-Dichtung hindurch.

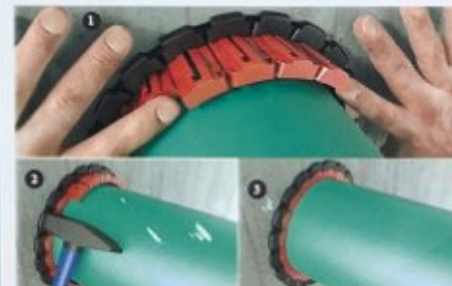
Generell auf Gleitfett zwischen Medienrohr und Gummi verzichten!
Ausnahme: Betonrohre oder Rohre mit poröser/rauer Oberfläche



3 Verpressvorgang

Bewegen Sie zunächst die roten Verpress-Elemente, umlaufend möglichst gleichmäßig, mit Daumen und Zeigefinger nach vorn. Im Anschluss daran werden die roten Verpress-Elemente mit einem geeigneten Hammer vorgetrieben bis diese bündig zu den schwarzen Anschlagstegen sind.

Das Medienrohr/Kabel darf während und nach dem Verpressen, nicht axial verschoben werden! Falls doch erforderlich, rote Verpresselemente mittels „SPD-Löser“ zurückziehen und neu einsetzen!



SG Stopfgummis

Beim Einsatz von Stopfgummi-Aussen (SGA), müssen diese zuerst in die Bohrleitung/Futterrohr/Aussparung eingebracht werden. Stopfgummi-Innen (SGI) werden werkseitig verbaut.

