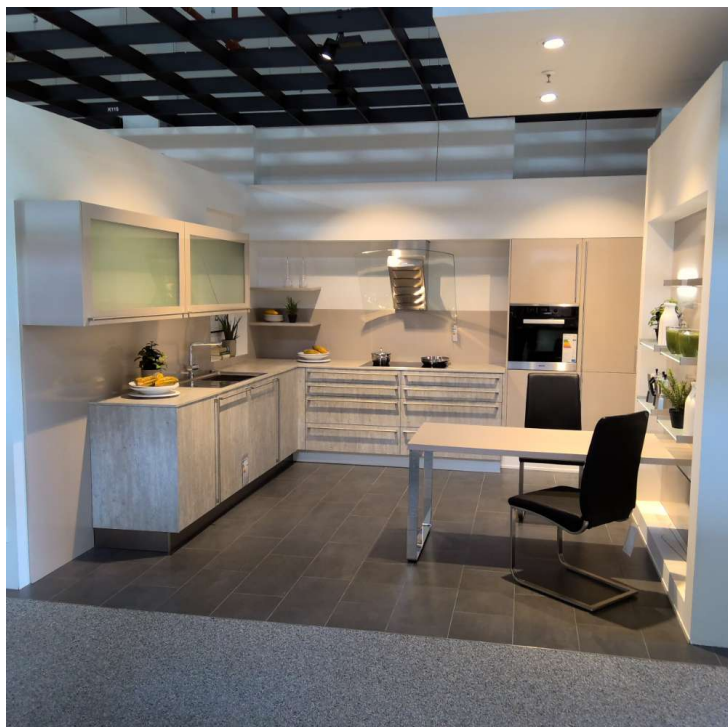


# Einbauküche HÄCKER AV 1030 mit Elektrogeräten



möbel  
**turflon**  
werl

*...mehr Freude am Wohnen.*

## Allgemeine Produktdaten

---

Modell	AV 1030
Angebots-Nr.	03520009
Hersteller	HÄCKER
Artikelart	Ausstellungsware
Artikelzustand	guter Zustand - Ausgepackt, leichte Kratzer, keine/minimale Gebrauchsspuren auf den Nutzungsflächen

---

Angebotspreis

**13.998,00 €**

Regulärer Preis: ~~28.447,00 €~~

Sie sparen

**51%**

---

## Zahlungs- und Lieferbedingungen

---

Zahlungsbedingungen      Abholung und Zahlung vor Ort

Lieferbedingungen          **Abholung und Zahlung vor Ort**

## Bemerkung

---

Die L-Küche AV 1030 ist die perfekte Kombination aus modernem Design und funktionaler Ausstattung. Die Fronten in Kaschmir glänzend und Beton natur bilden einen stilvollen Kontrast und schaffen ein harmonisches Gesamtbild. Dank der Ausführung als Dekor, sind sie besonders pflegeleicht und langlebig. Die Arbeitsplatte in Beton Natur und die Nischenverkleidung in Kaschmir glänzend verleihen der Küche eine elegante Optik. Der Korpus präsentiert sich ebenfalls in Kaschmir und wird durch die Wangen aus Beton Natur für die Unterschränke komplettiert. Für ergonomisches und angenehmes Arbeiten sorgt die Höhe von ca. 92 cm. Die L-Küche bietet auf einer Fläche von ca. 329x248 cm viel Platz zum Kochen und Arbeiten. Der Hochschrank mit einer Breite von ca. 123 cm bietet zusätzlichen Stauraum. Besonderes Highlight sind die Extras wie das Schubkastensystem Metro Line (Soft), Antirutschmatten für Auszüge und Drehböden, integrierte Türdämpfung, beleuchtete Glasablage, Leuchtunterböden, LED-Wandleuchten und der Eck-Unterschrank mit zwei LeMans. Abgerundet wird das moderne Gesamtbild der Küche durch E-Geräte in Edelstahl und edelstahlfarbene Stangengriffe. Die Küche stammt vom renommierten Hersteller HÄCKER und ist als Ausstellungsware zu einem unschlagbaren Preis erhältlich. Sichern Sie sich jetzt dieses einzigartige Angebot und verwandeln Sie Ihre Küche in ein wahres Highlight!

## Extras

---

Schubkastensystem Metro Line (Soft), Antirutschmatten für SBK/Auszüge/Drehböden, integrierte Türdämpfung

## Spezifikationen

---

Stilrichtung

Ausführung                      Arbeitsplatte Beton natur + Nischenverkleidung  
Kaschmir glänzend

Küchenform                      L-Küche

Art/Kategorie                      Einbauküchen • Küchen

## Grundriss und Abmessungen

---

Maße                                  ca. 329x248 cm + Hochschrank Breite ca. 123 cm



## Farbe und Materialien

---

Oberfläche	Dekor
Farbe	beige
Farb-Beschreibung	Kaschmir + Wangen Beton natur für die Unterschränke
Front	Kaschmir glänzend + Beton natur
Korpus	Kaschmir/Kaschmir glänzend + Wangen für Unterschränke Beton natur
Griffe	Stangengriff edelstahlfarbig
E-Geräte	Edelstahl
Spüle	Edelstahl


## Küchengeräte Kochen

---

Kochfeld	MIELE & CIE KM 6224	
Herd/Backofen	MIELE & CIE H 2663 B <a href="#">Spektrum: Von A+++ bis D</a> Energieklasse: <b>A</b> (Spektrum: Von A+++ bis D)	
Dunstabzug	MIELE & CIE DA 289-4 <a href="#">Spektrum: Von A+++ bis D</a> Energieklasse: <b>C</b> (Spektrum: Von A+++ bis D)	

## Küchengeräte Kühlen

---

Kühlschrank	MIELE & CIE K 33422 i <a href="#">Spektrum: Von A bis G</a> Energieklasse: <b>F</b> (Spektrum: Von A bis G)	
Gefrierschrank	MIELE & CIE F 9052 i-1	
Weitere	Gefrierschrank Miele F 9052 i-1	

## Küchengeräte Spülen

---

Weitere	Geschirrspüler Miele G 6365 Vi XXL
---------	------------------------------------

## Händler

---

Firma Möbel Turflon Werl  
Tel. +49 (0) 2922 888 0  
E-Mail [info@turflon.de](mailto:info@turflon.de)  
Website <https://www.moebel-turflon.de>

## Artikel-Standort

---

Straße Budberger Str. 25  
PLZ 59457  
Ort, Land **Werl**, Deutschland



















