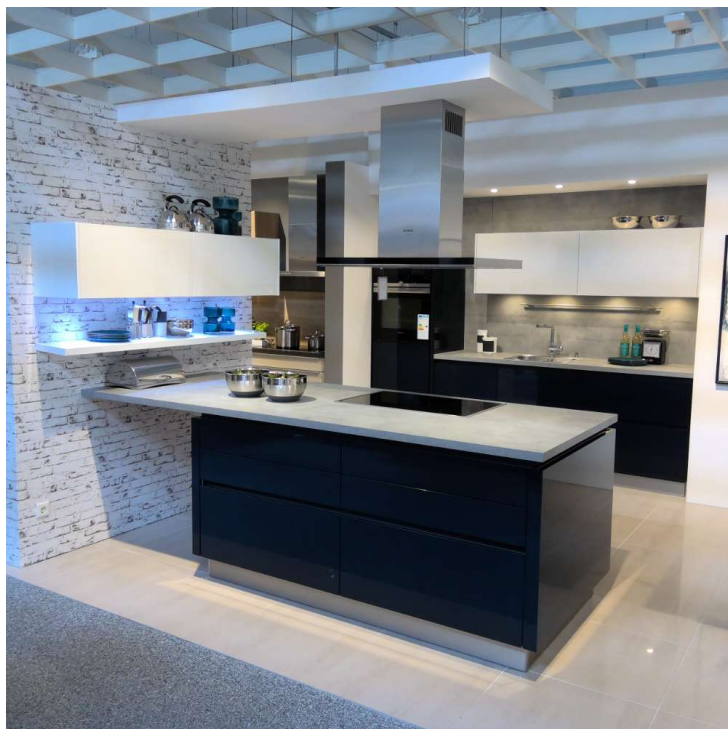


Einbauküche „Fino“ von SCHÜLLER mit Elektrogeräten



möbel
turflon
werl

...mehr Freude am Wohnen.

Allgemeine Produktdaten

Modell	Fino
Angebots-Nr.	11210013
Hersteller	SCHÜLLER KüCHEN
Artikelart	Ausstellungsware
Artikelzustand	guter Zustand - Ausgepackt, leichte Kratzer, keine/minimale Gebrauchsspuren auf den Nutzungsflächen

Angebotspreis

11.999,00 €

Regulärer Preis: ~~31.139,00 €~~

Sie sparen

61%

Zahlungs- und Lieferbedingungen

Zahlungsbedingungen Abholung und Zahlung vor Ort

Lieferbedingungen **Abholung und Zahlung vor Ort**

Bemerkung

Das Modell "Fino" in schönem Indigoblau Hochglanz ist die perfekte Wahl für alle, die sich eine moderne und stilvolle Küche wünschen. Die Ausstellungsware besticht nicht nur durch ihre traumhafte Farbe, sondern auch durch ihre hochwertige Verarbeitung und Funktionalität. Die Oberfläche ist mit einem dekorativen Muster versehen und verleiht der Küche eine edle Optik. Für einen interessanten Kontrast sorgen die Arbeitsplatte und Nischenverkleidung in Beton Naturgrau NB. Die L-Küche hat eine Gesamtlänge von ca. 280 cm und bietet somit ausreichend Platz zum Kochen und Verstauen. Dank des Vollauszugs mit C-Glas-Boxside, Einlegematten, Türdämpfung, Dreifach-Mülltrennung, Besteckeinsatz und LED-Beleuchtung ist die Küche nicht nur optisch ansprechend, sondern auch äußerst funktional ausgestattet. Die Fronten in Indigoblau Hochglanz und die Oberschränke in Kristallweiß Hochglanz harmonieren perfekt miteinander und verleihen der Küche einen modernen Look. Der Korpus in Lavaschwarz und die Wangen in Indigoblau Hochglanz runden das Design ab und sorgen für ein stimmiges Gesamtbild. Hervorragend zum Küchendesign passen die Griffmulden in edlem Lavaschwarz matt. Die E-Geräte in Edelstahl und Schwarz ergänzen die Küche perfekt und sind dank ihrer hochwertigen Qualität langlebig und funktional. Das Modell "Fino" stammt vom renommierten Hersteller SCHÜLLER KÜCHEN und überzeugt durch seine herausragende Qualität und zeitloses Design.

Extras

Vollauszug mit C-Glas-Boxside, Einlegematten, Türdämpfung, Dreifach-Mülltrennung, Besteckeinsatz, LED-Beleuchtung

Spezifikationen

Stilrichtung

Ausführung Arbeitsplatte + Nischenverkleidung Beton naturgrau NB

Küchenform L-Küche

Art/Kategorie Einbauküchen • Küchen



Grundriss und Abmessungen

Maße ca. 280 cm + 280 cm


Farbe und Materialien

Oberfläche	Dekor
Farbe	blau
Farb-Beschreibung	Indigoblau Hochglanz
Front	Indigoblau Hochglanz + Oberschränke Kristallweiß hochglanz
Korpus	Lavaschwarz + Wangen Indigoblau hochglanz + Wangen für Oberschränke Kristallweiß hochglanz
Griffe	Griffmulde Lavaschwarz matt
E-Geräte	Edelstahl + schwarz
Spüle	Edelstahl


Küchengeräte Kochen

Kochfeld	SIEMENS-ELECTROGERÄTE ET845HH17
Herd/Backofen	SIEMENS-ELECTROGERÄTE HB 674GBS1 Spektrum: Von A+++ bis D Energieklasse: A+ (Spektrum: Von A+++ bis D) 
Dunstabzug	SIEMENS-ELECTROGERÄTE LF91BUV55 Spektrum: Von A+++ bis D Energieklasse: A (Spektrum: Von A+++ bis D) 
Weitere	Siemens Vollauszug HZ638370

Küchengeräte Kühlen

Kühlschrank	SIEMENS-ELECTROGERÄTE KI21RADE0 Spektrum: Von A bis G Energieklasse: F (Spektrum: Von A bis G) 
-------------	---

Küchengeräte Spülen

Geschirrspüler	SIEMENS-ELECTROGERÄTE KI21RADE0 Spektrum: Von A bis G Energieklasse: F (Spektrum: Von A bis G) 
Spülbecken	Blanco Supra 500-IF/A
Mischbatterie	Blanco Linus-S

Händler

Firma Möbel Turflon Werl
Tel. +49 (0) 2922 888 0
E-Mail info@turflon.de
Website <https://www.moebel-turflon.de>

Artikel-Standort

Straße Budberger Str. 25
PLZ 59457
Ort, Land **Werl**, Deutschland











