

Einbauküche



M Ö B E L
RIEGER

Allgemeine Produktdaten

Modell	NX950
Angebots-Nr.	30550901 08
Hersteller	NEXT125
Artikelart	Ausstellungsware

Angebotspreis

19.990,00 €

Regulärer Preis: ~~45.802,00 €~~

Sie sparen

56%

Zahlungs- und Lieferbedingungen

Zahlungsbedingungen EC-Karte bei Abholung
Kreditkarte bei Abholung
Apple Pay bei Abholung
Überweisung vorab

Lieferbedingungen **Abholung**
Lieferung auf Anfrage

Bemerkung

Geschirrspüler wird ohne Gewährleistung übergeben. Ohne Dekoration

Extras

inkl. Geräte, Spüle, Armatur und Zubehör

Spezifikationen

Küchenform mehrzeilig
Art/Kategorie Einbauküchen • Küchen


Grundriss und Abmessungen


Maße siehe Skizze bei Bildern

Farbe und Materialien

Farbe grau
Farb-Beschreibung Front: Ceramic Marmor grigio Nachbildung
Korpus: Lavaschwarz
Griffmulde: Griffmulde Edelstahlfarben
Arbeitsplatte: Marmor grigio NB, Ceramic

Küchengeräte Kochen

Kochfeld BORA CKA2FI
[Spektrum: Von A+++ bis D](#)
Energieklasse: **A+** (Spektrum: Von A+++ bis D) 

Herd/Backofen MIELE & CIE H7264BGRGR
[Spektrum: Von A+++ bis D](#)
Energieklasse: **A+** (Spektrum: Von A+++ bis D) 

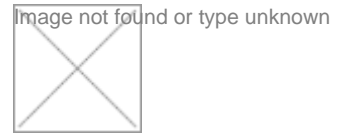
Küchengeräte Kühlen

Kühl-Gefrier-Kombi

MIELE & CIE KFN37282ID

[Spektrum: Von A+++ bis D](#)

Energieklasse: **E** (Spektrum: Von A+++ bis D)



Küchengeräte Spülen

Spülbecken

Villeroy & Boch 331002S5_SPAR Subway 60 SU unterbau

Mischbatterie

Villeroy & Boch 927100LC_SPAR Finera Square

Sonstige Geräte

Andere

Miele Wärmeschublade ESW7010GRGR7

Andere

Miele Dampfgarer DGM7440GRGR

Händler

Firma

Möbel Rieger Gera GmbH & Co. KG

Tel.

0365 4864-500

E-Mail

onlineberatunggera@moebel-rieger.de

Website

<https://www.moebel-rieger.de/standorte/gera/>

Artikel-Standort

Straße

Siemensstraße 33

PLZ

07546

Ort, Land

Gera, Deutschland











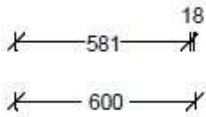
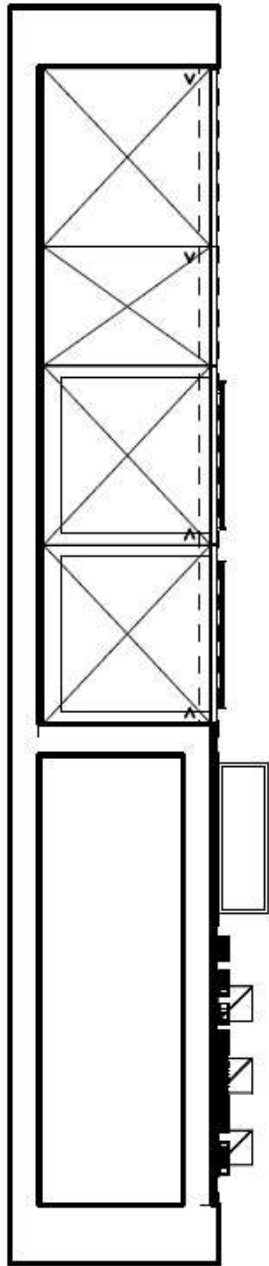
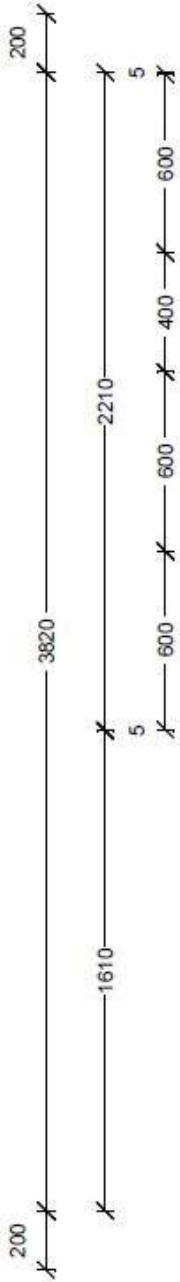












- WSHG421860
- CWSI7120
- G218178T2
- LU9087S2Z
- H40218BVEHM1
- G218OIS2Z2A
- LUL9087BFSZ
- G218OIS2Z2A
- WSHG421860
- LUT6084GV85
- LUS6087ZM50
- LU6087ZISZ
- CWSI7120

