

Ausstellungsküche NOBILIA 615 Laser, vulkangrau



Allgemeine Produktdaten

| | |
|--------------|------------------------------------|
| Modell | 615 Laser B206982 / 414 Vulkangrau |
| Angebots-Nr. | 7730201-00016 |
| Hersteller | NOBILIA |
| Artikelart | Ausstellungsware |

Angebotspreis

7.999,00 €

Regulärer Preis: ~~13.961,00 €~~

Sie sparen

43%

Zahlungs- und Lieferbedingungen

Zahlungsbedingungen Alles Abholpreise!

Lieferbedingungen **Lieferung und Montage auf Anfrage gegen Mehrpreis möglich.**

Bemerkung

Die Nobilia-Modell-Küche "615 Laser B206982" beeindruckt auf den ersten Blick mit ihrer eleganten und zeitlosen Optik in Vulkangrau. Die matte Oberfläche der Fronten harmoniert perfekt mit der Arbeitsplatte in Eiche Montreal Nachbildung und schafft eine stilvolle und moderne Küchenatmosphäre. Die geraden, schwarz eloxierten Griffleisten setzen dezente, aber wirkungsvolle Akzente und unterstreichen das schlichte Design. Als Ausstellungsstück bietet diese Küche hochwertige Materialien und eine sorgfältige Verarbeitung. Der Korpus und der Sockel sind beide ebenfalls in Vulkangrau gehalten und verstärken das harmonische Gesamtbild. Der 100 mm hohe Sockel sorgt für Stabilität und eine angenehme Arbeitshöhe. Die Arbeitsplattenkante ist dekorativ gestaltet und fügt sich nahtlos in das Eichen-Dekor ein, wodurch ein eleganter Übergang zwischen den verschiedenen Materialien entsteht. Besondere Extras wie die Einbauspüle BLANCO Metra 6 S Compact und die dazugehörige Armatur BLANCO Lanora-S-F in Edelstahloptik runden das hochwertige Erscheinungsbild ab. Diese Ausstattung unterstützt nicht nur den ästhetischen Anspruch der Küche, sondern bietet auch Funktionalität und Langlebigkeit, die im täglichen Gebrauch überzeugend zur Geltung kommen. Dezente Details und hochwertige Materialien machen diese Nobilia-Küche zu einem Highlight für jedes Zuhause. Lassen Sie sich von der harmonischen Farbkombination und der durchdachten Ausstattung inspirieren und machen Sie Ihre Küche zu einem stilvollen Mittelpunkt Ihres Wohnraums.

Extras

inkl. Einbauspüle BLANCO Metra 6 S Compact 518876 und Armatur BLANCO Lanora-S-F 526180

Spezifikationen

Ausführung Front: 414 Vulkangrau PG2 Griff: 600 Griffleiste
Schwarz elox. Bohrbild: 17 Griffleiste gerade Korpus:
126 Eiche Montreal NB Sockel: 207 Vulkangrau
Sockelhöhe: 100 mm Arbeitsplattendekor: 126 Eiche
Montreal NB Arbeitsplattenkante: Dekor-Kante WAP-
Ausführung: 39570, WAP-Farbe: 014 Edelstahloptik

Art/Kategorie Einbauküchen • Küchen

Grundriss und Abmessungen

Maße siehe Planungsskizzen in den Bildern

Farbe und Materialien

| | |
|-------------------|---|
| Oberfläche | 414 Vulkangrau / Eiche Montreal Nachbildung |
| Farbe | grau |
| Farb-Beschreibung | Fronten in Vulkangrau / Arbeitsplatte in Eiche Montreal |
| Front | 414 Vulkangrau |
| Korpus | 414 Vulkangrau |
| Griffe | Griffleiste gerade Schwarz elox |
| Spüle | SILGRANIT felsgrau |

Küchengeräte Spülen

| | |
|---------------|--------------------------------------|
| Spülbecken | Einbauspüle BLANCO Metra 6 S Compact |
| Mischbatterie | Armaturo BLANCO Lanora-S-F |

Händler

| | |
|---------|---|
| Firma | Möbel Homann GmbH |
| Tel. | 0531 37099 0 |
| Fax | 0531 37099 - 25 |
| E-Mail | info@moebel-homann.de |
| Website | https://moebel-homann.de/ |

Artikel-Standort

| | |
|-----------|-----------------------------------|
| Straße | Mascheroder Weg 5 |
| PLZ | 38124 |
| Ort, Land | Braunschweig , Deutschland |

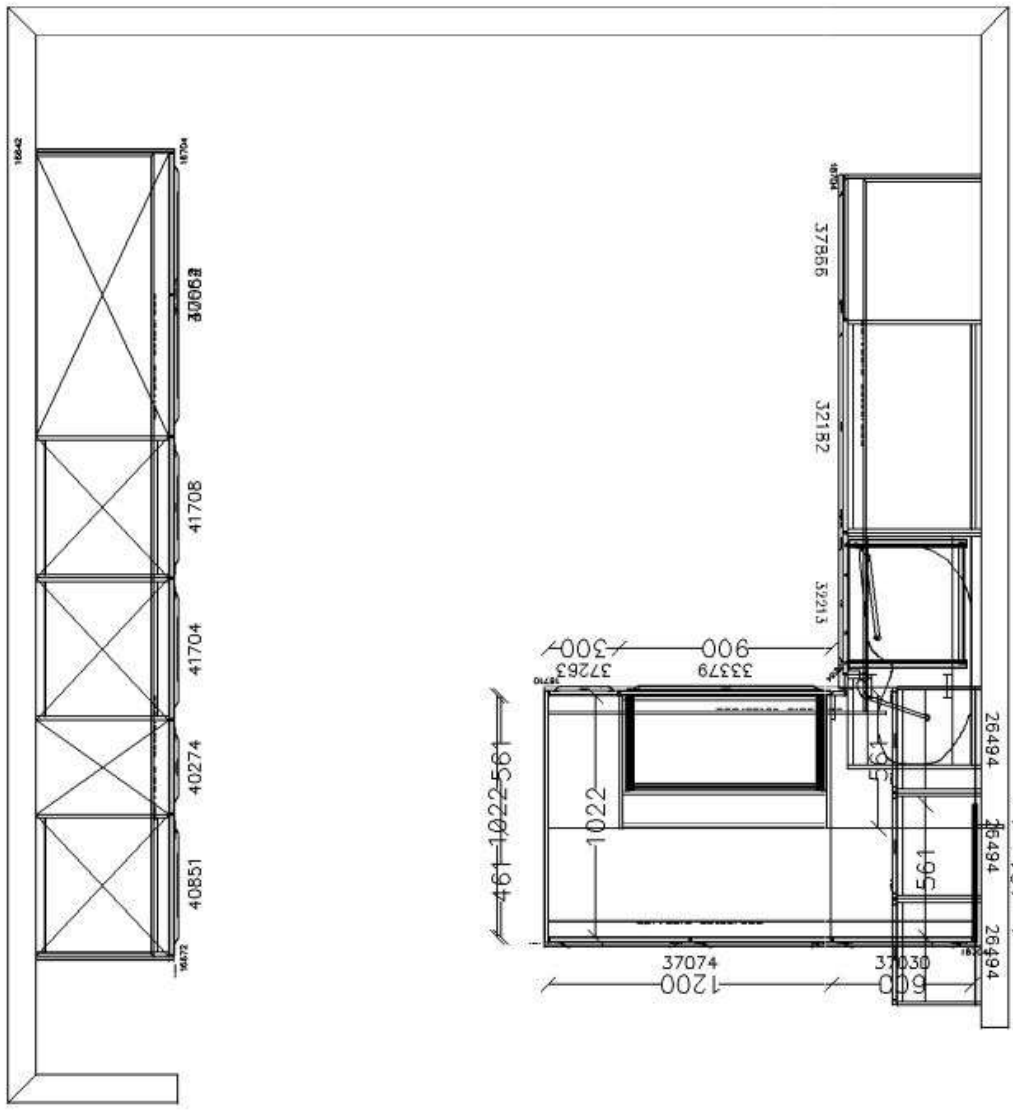
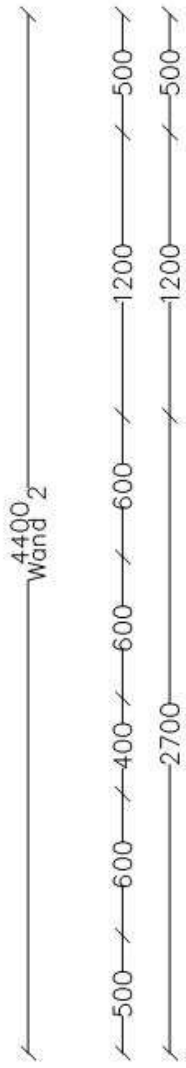


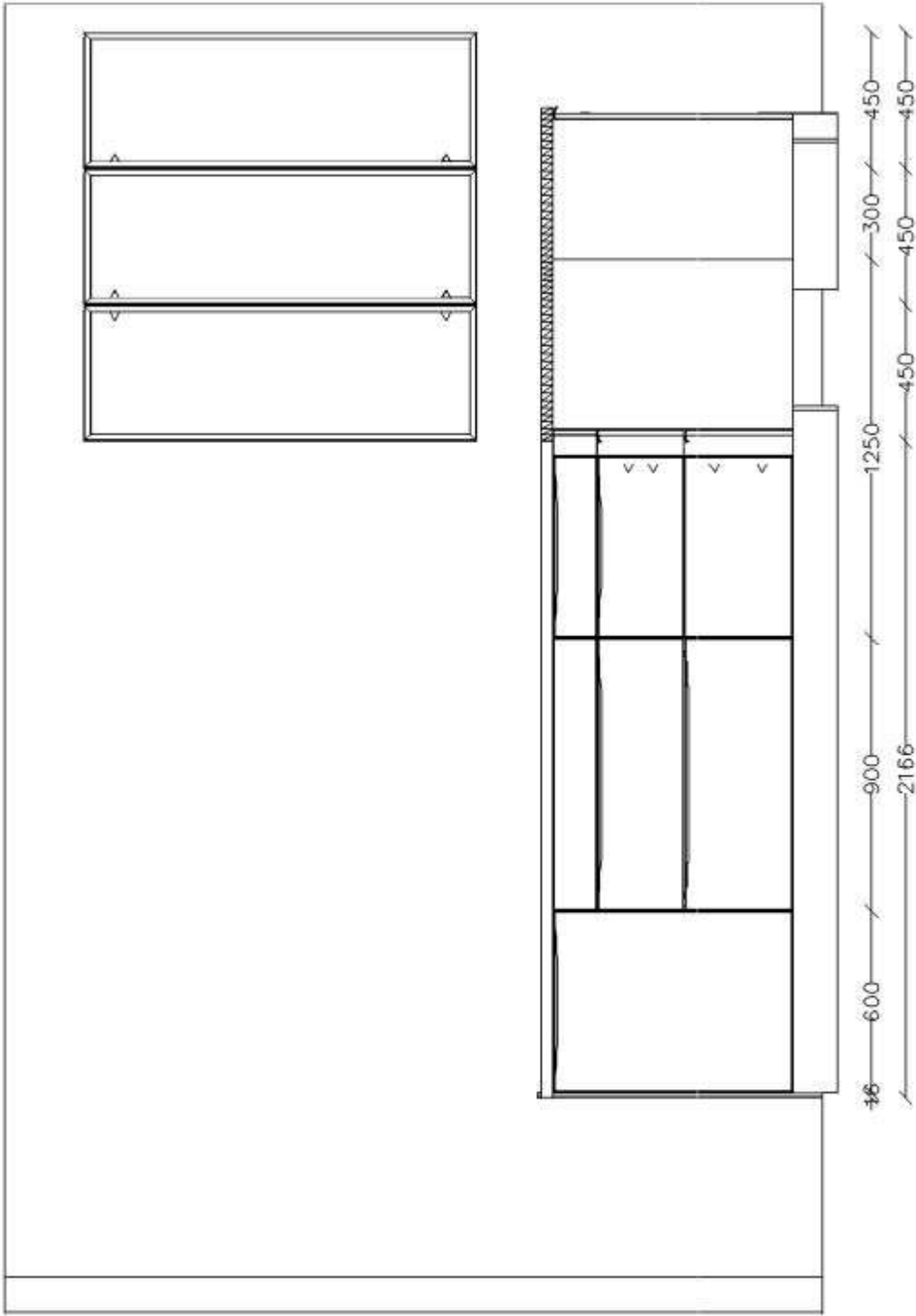












600 942 1498
 150 792 1548
 942 252 1296

600 900 1250 300 450 450
 2166