

# Anbauküche Schüller



**MÖBEL MARTIN**  
BESSER LEBEN

## Allgemeine Produktdaten

---

Modell	Arosa
Angebots-Nr.	1018655/04/35074
Hersteller	SCHÜLLER KÜCHEN
Artikelart	Ausstellungsware
Artikelzustand	guter Zustand - Ausgepackt, leichte Kratzer, keine/minimale Gebrauchsspuren auf den Nutzungsflächen

---

Angebotspreis

**14.900,00 €**

Regulärer Preis: ~~24.058,00 €~~

Sie sparen

**38%**

---

## Zahlungs- und Lieferbedingungen

---

Zahlungsbedingungen Barzahlung  
EC-Zahlung

Lieferbedingungen **Abholung**  
**Lieferung auf Anfrage**

## Spezifikationen

---

Stilrichtung

Küchenform Küche mit Insel

Art/Kategorie Inselküchen • Küchen • Küchen (Form)

## Farbe und Materialien


---


Farbe schwarz

Farb-Beschreibung Lavaschwarz Satin

## Küchengeräte Kochen

---


Kochfeld BORA PURSU  
[Spektrum: Von A+++ bis D](#)  
Energieklasse: **A+** (Spektrum: Von A+++ bis D) 

Herd/Backofen BOSCH HAUSGERÄTE HBG976MB1  
[Spektrum: Von A+++ bis D](#)  
Energieklasse: **A+** (Spektrum: Von A+++ bis D) 

Weitere Bosch Kompaktbackofen CSG936AB1


## Küchengeräte Kühlen

---

Kühl-Gefrier-Kombi NEFF KI2726DE0  
[Spektrum: Von A+++ bis D](#)  
Energieklasse: **E** (Spektrum: Von A+++ bis D) 

## Küchengeräte Spülen

---

Geschirrspüler BOSCH HAUSGERÄTE SMD8TC800E  
[Spektrum: Von A+++ bis D](#)  
Energieklasse: **A** (Spektrum: Von A+++ bis D) 

Spülbecken Franke / Box BXX 210-50

Mischbatterie Franke / Centro

## Händler

---

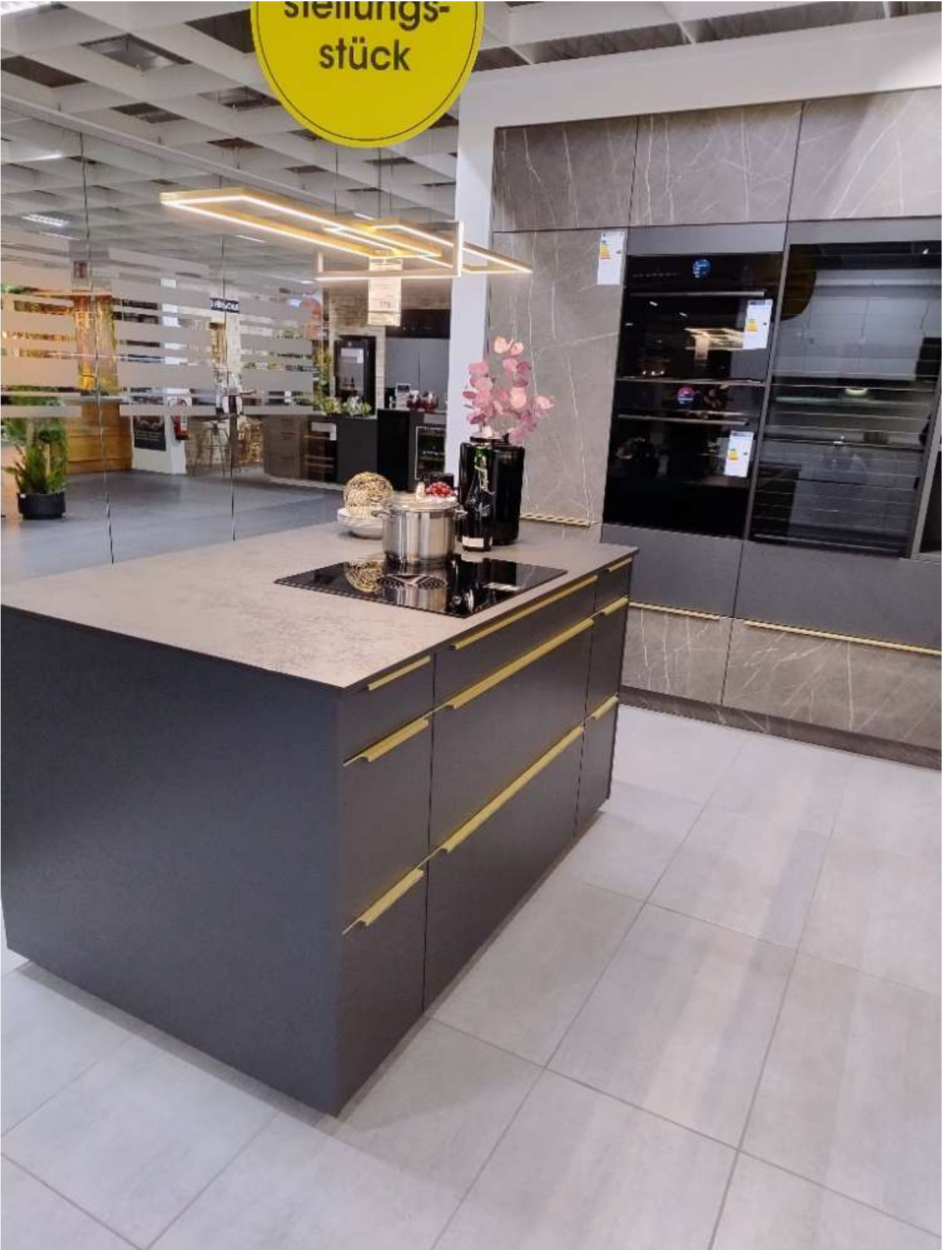
Firma Möbel Martin B.V. & Co. KG  
Tel. +49 (0) 681 81010  
E-Mail [service@moebel-martin.de](mailto:service@moebel-martin.de)  
Website <https://www.moebel-martin.de/>

## Artikel-Standort

---

Straße Europaallee 21  
PLZ 67657  
Ort, Land **Kaiserslautern, Deutschland**

Stellungs-  
stück





Aus-  
tellungs-  
stück









